



АДМИНИСТРАЦИЯ ГОРОДА ПЕРМИ
ДЕПАРТАМЕНТ ЗЕМЕЛЬНЫХ ОТНОШЕНИЙ

РЕШЕНИЕ

о размещении объектов № 21-01-44-25 от 09 ЯНВ 2020

г. Пермь, ул. Сибирская, 15

Департамент земельных отношений администрации города Перми в соответствии с пунктом 3 статьи 39.36 Земельного кодекса Российской Федерации, Положением о порядке и условиях размещения объектов на землях или земельных участках, находящихся в государственной или муниципальной собственности, на территории Пермского края без предоставления земельных участков и установления сервитутов, публичного сервитута, утвержденным постановлением Правительства Пермского края от 22.07.2015 № 478-п **разрешает** ПАО «ТРЕСТ № 14» (ИНН 5902183908, ОГРН 1025900513781, место нахождения: 614016, г. Пермь, ул. Куйбышева, д. 82)

размещение объекта: проезды, в том числе вдольтрассовые, и подъездные дороги, для размещения которых не требуется разрешения на строительство

способ размещения объекта: наземный

на землях: государственная собственность на которые не разграничена

на срок: 1 год

местоположение: г. Пермь, Свердловский район, ул. Куйбышева.

Территория, согласно схеме, расположена в зонах с особыми условиями использования территорий: охранный зона объектов электросетевого хозяйства, приаэродромная территория аэродрома аэропорта Большое Савино.

ПАО «ТРЕСТ № 14»:

1. Соблюдать правила охраны электрических сетей, установленные постановлением Правительства Российской Федерации от 24.02.2009 № 160 «О порядке установления охранных зон объектов электросетевого хозяйства и особых условий использования земельных участков, расположенных в границах таких зон».

2. Соблюдать правила охранных зон воздушного пространства, установленные постановлением Правительства Российской Федерации от 11.03.2010 № 138 «Об утверждении Федеральных правил использования воздушного пространства Российской Федерации».

Приложение: схема предполагаемых к использованию земель или части земельного участка (на 1 л. в 1 экз.).

Начальник отдела предоставления
земельных участков по работе
с юридическими лицами



Н.М. Санникова

Схема предполагаемых к использованию земель или части земельного участка

Объект: элементы благоустройства территории - проезд к административному зданию по ул. Куйбышева, 109А

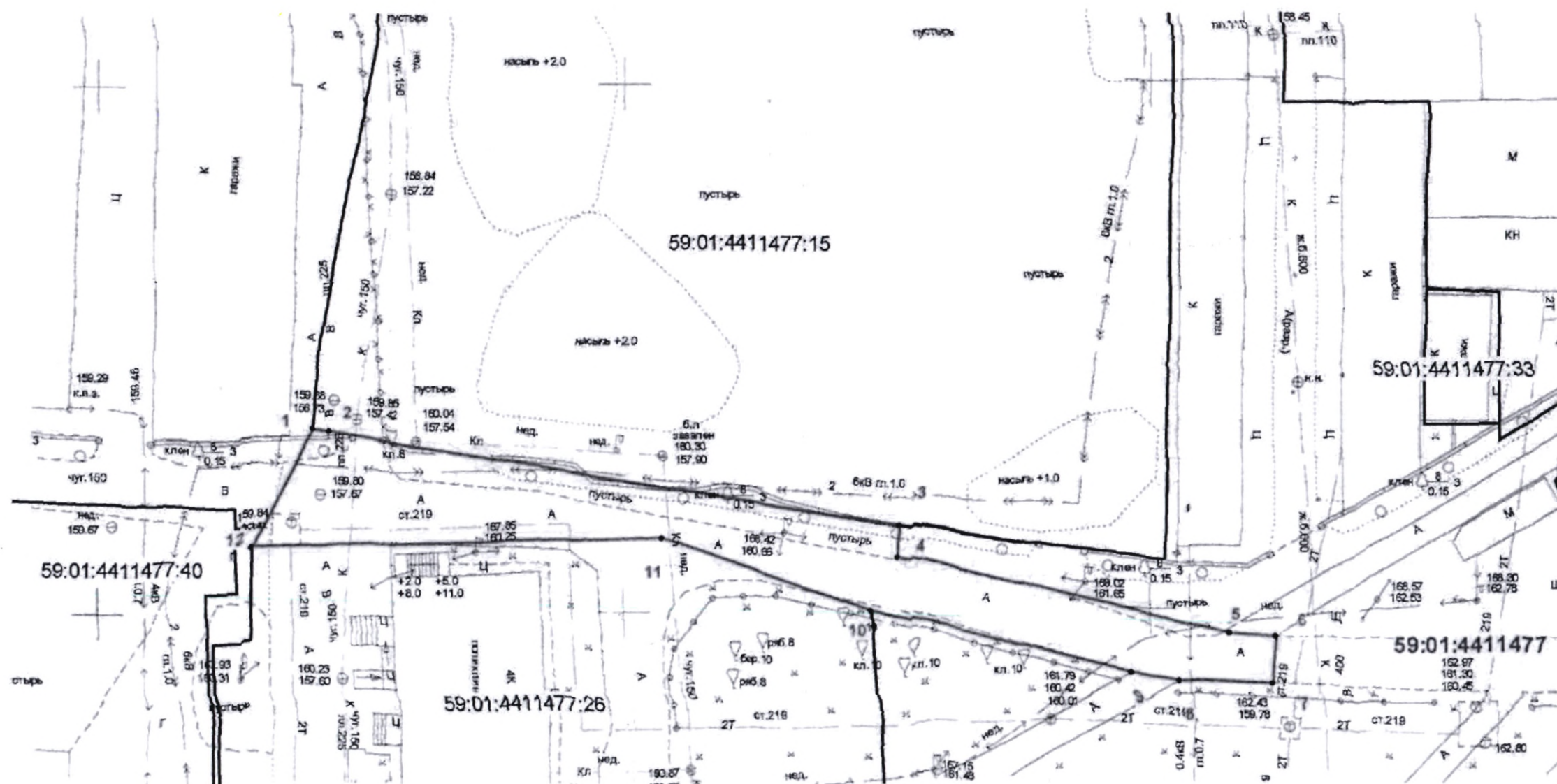
Местоположение: г. Пермь, Свердловский район, ул. Куйбышева

Площадь земель: 647 кв.м

Категория земель: земли населенных пунктов

Каталог координат, м Система координат МСК-59

| № точки границы | X | Y |
|--------------------|-----------|------------|
| 1 | 514886.40 | 2232033.58 |
| 2 | 514886.13 | 2232035.18 |
| 3 | 514876.98 | 2232089.12 |
| 4 | 514873.99 | 2232089.10 |
| 5 | 514866.27 | 2232120.46 |
| 6 | 514865.93 | 2232124.84 |
| 7 | 514861.51 | 2232124.47 |
| 8 | 514861.88 | 2232115.65 |
| 9 | 514862.52 | 2232111.17 |
| 10 | 514868.93 | 2232086.49 |
| 11 | 514876.03 | 2232066.67 |
| 12 | 514875.29 | 2232027.66 |



Описание границ смежных землепользователей:

от т. 1 до т. 3 - земельный участок 59:01:4411477:15
от т. 3 до т. 10 - муниципальные земли
от т. 10 до т. 12 - земельный участок 59:01:4411477:26
от т. 12 до т. 1 - муниципальные земли

Условные обозначения

- граница земель, предполагаемых к использованию
- граница земельного участка
- граница территориальной зоны
- граница кадастрового квартала

59:01:000000:808 - кадастровый номер земельного участка

Масштаб 1 : 500

Подпись: *Ирина* №14
По доверенности №7
от 09.01.2019
Заявитель: *Ирина*
МП (подпись, расшифровка подписи)
Верно: *Ирина*